

横浜環状南線 避難誘導検討業務

参考図

令和 7 年 7 月

東日本高速道路株式会社
関東支社横浜工事事務所

全 体 位 置 図



この地図は国土地理院の電子地形図を元に作成したものである。(出典：国土地理院ウェブサイト (<https://mapps.gsi.go.jp/maplibSearch.do#1>))

図面の種類			
縮尺		図面番号	
設計会社名			
施工会社名			
事務所名	東日本高速道路株式会社 関東支社 横浜工事事務所		

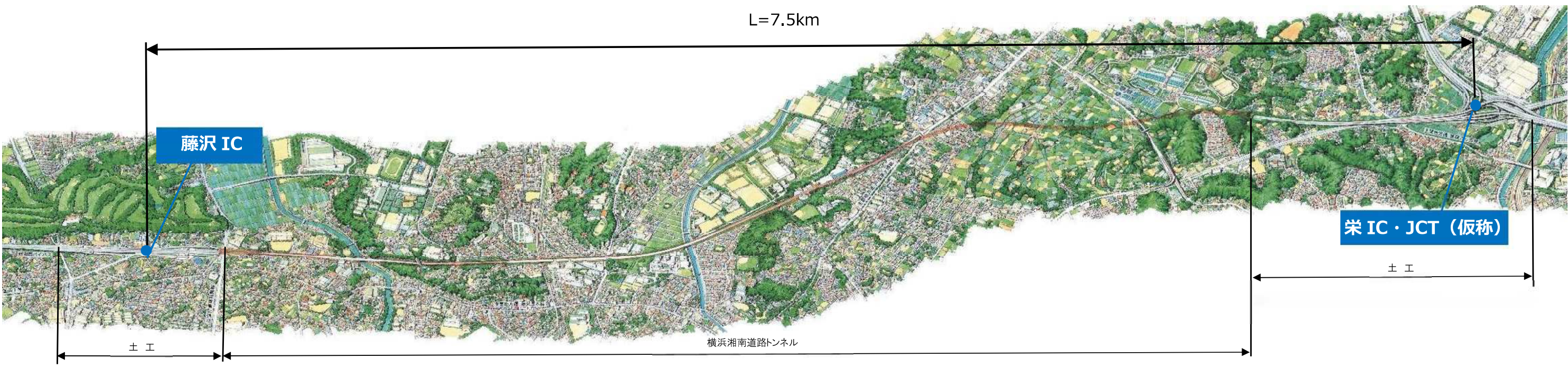
位置図（横浜環状南線）

L=8.9km

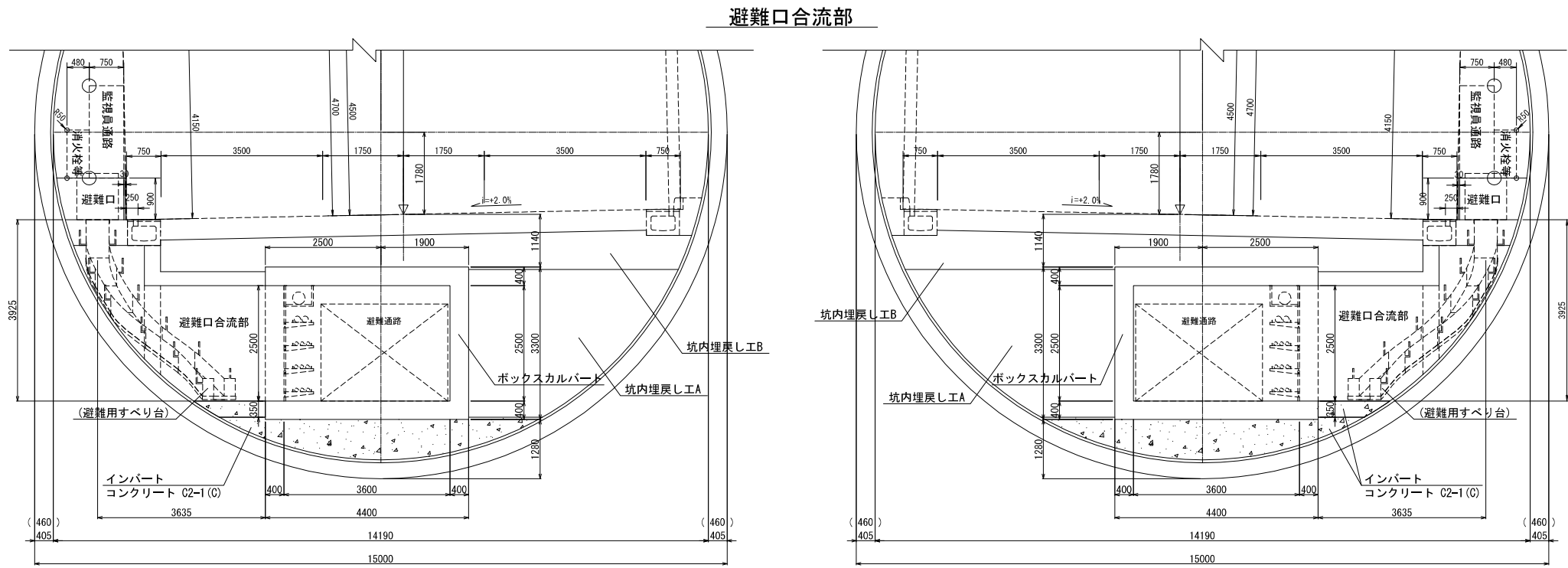
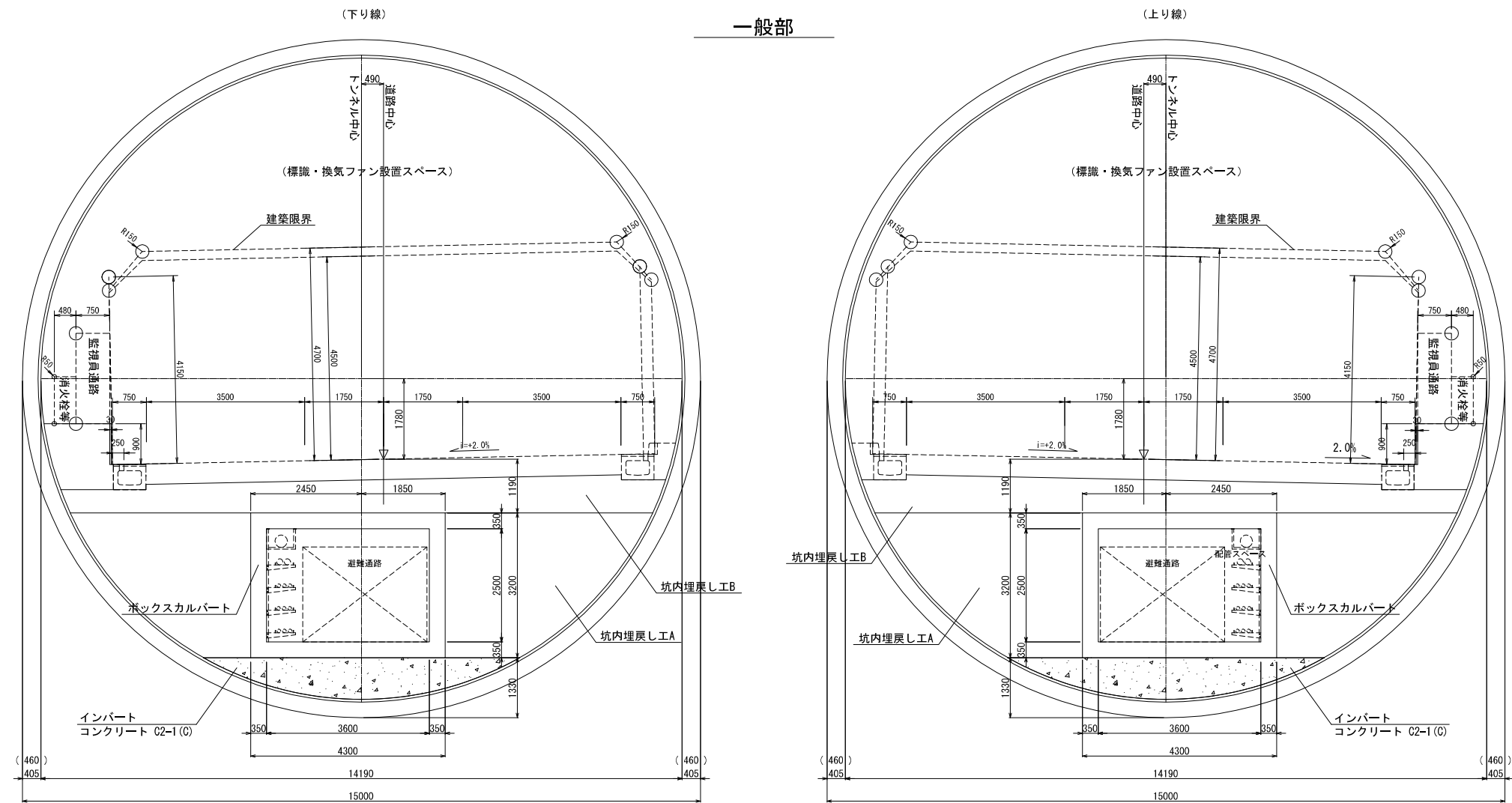


位置図（横浜湘南道路）

L=7.5km

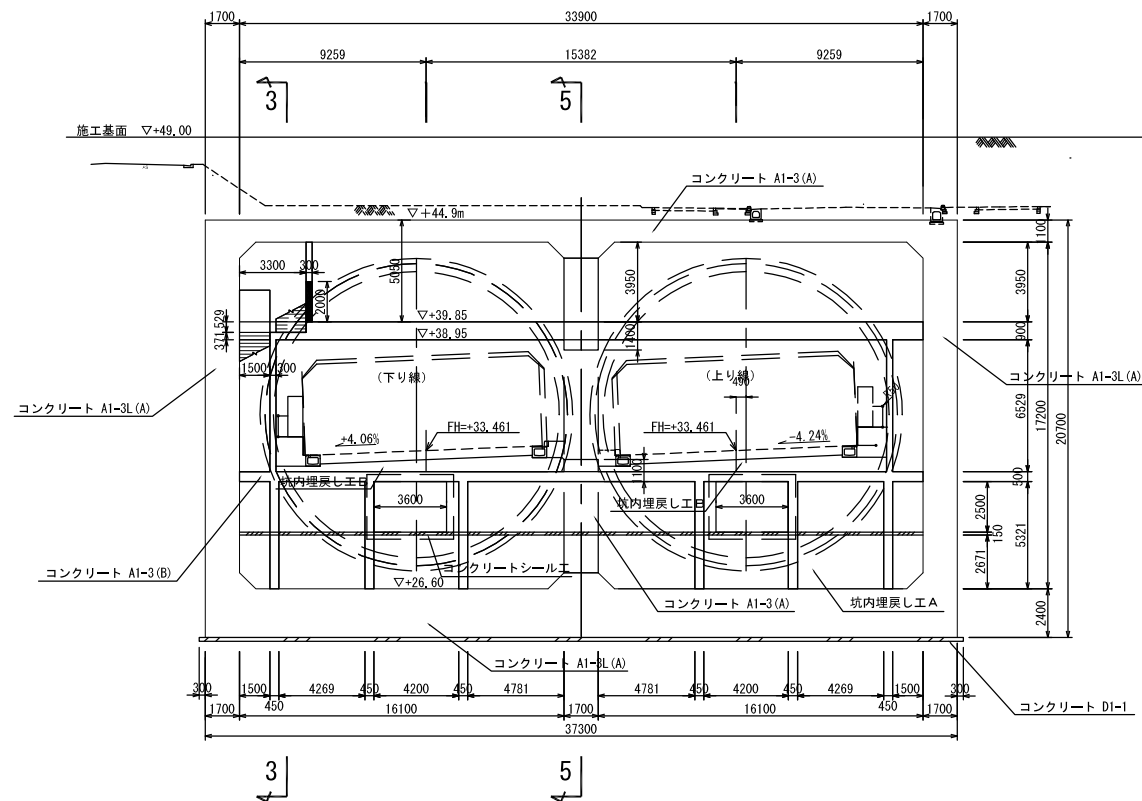


図面の種類			
縮尺	図面番号		
設計会社名			
施工会社名			
事務所名	東日本高速道路株式会社 関東支社 横浜工事事務所		

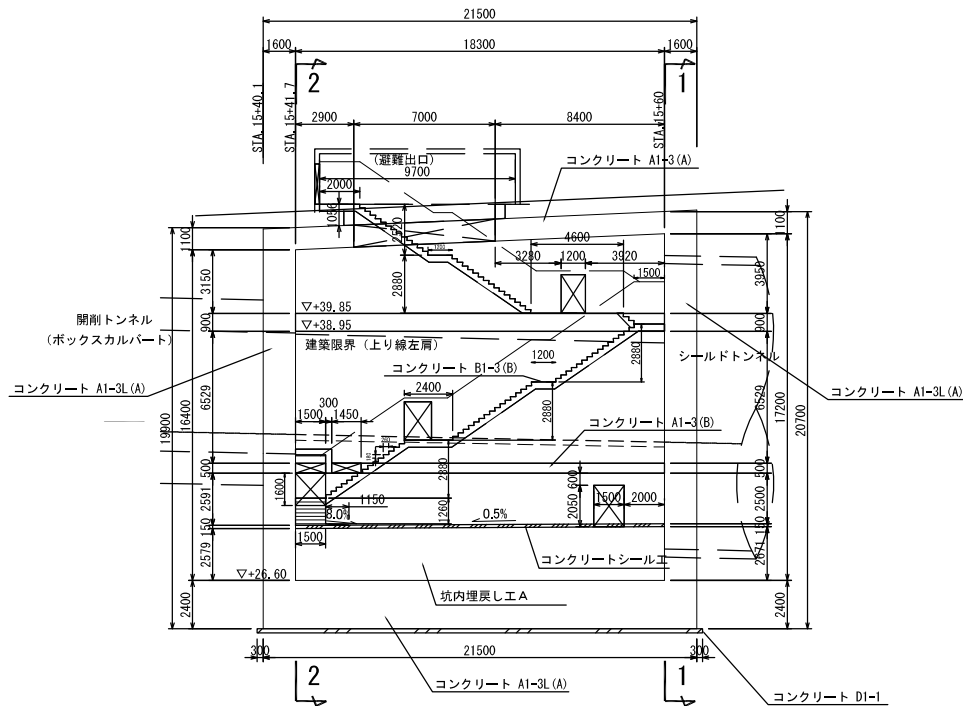


図面の種類			
縮 尺	1:50	図面番号	/
設計会社名			
事務所名	東日本高速道路株式会社 関東支社 横浜工事事務所		

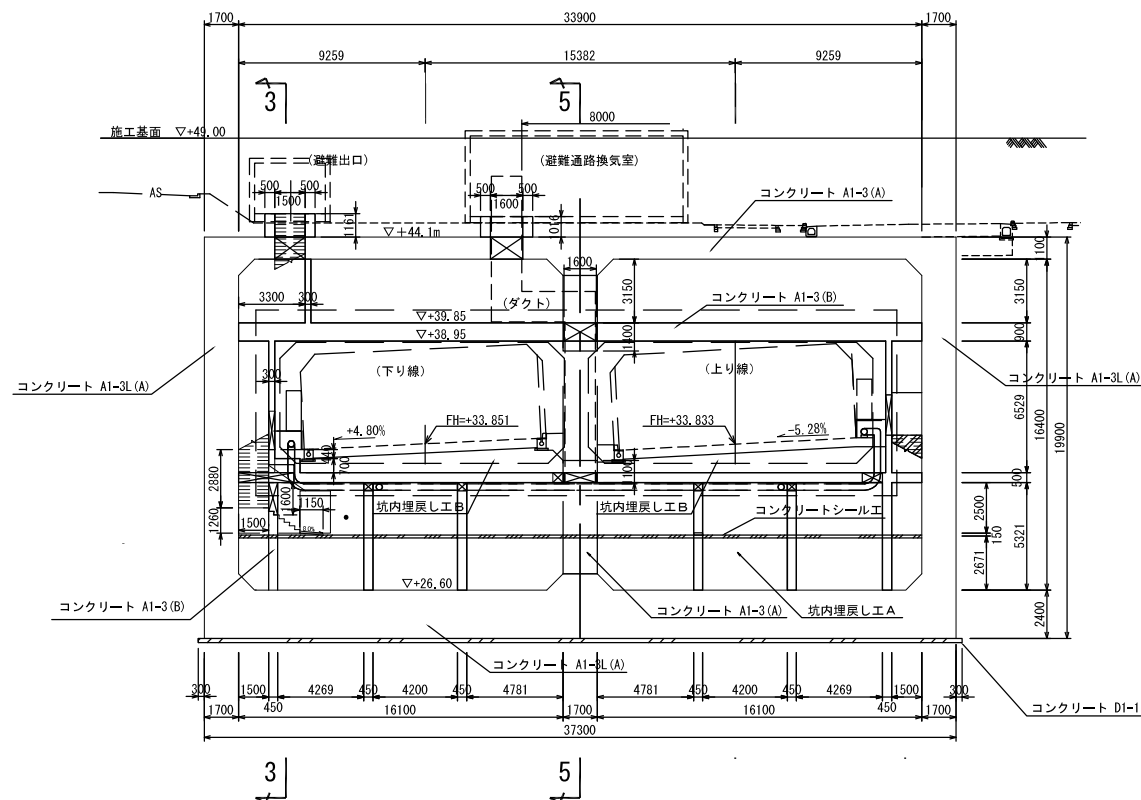
1-1 断面図
シールドトンネル側断面図



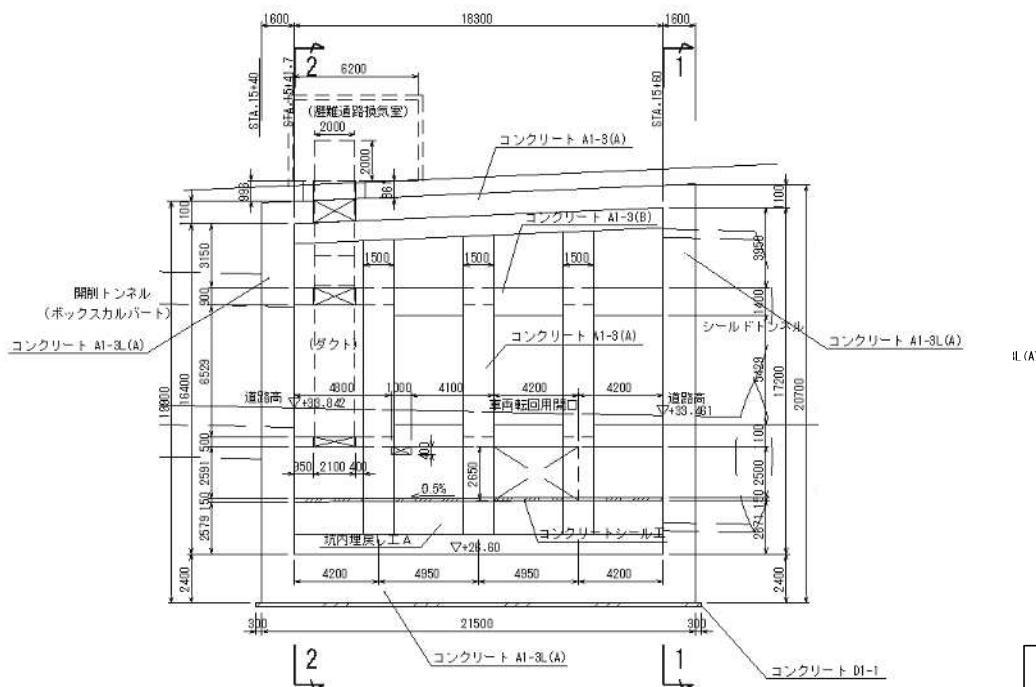
3-3 断面図



2-2 断面図
開削トンネル側断面図

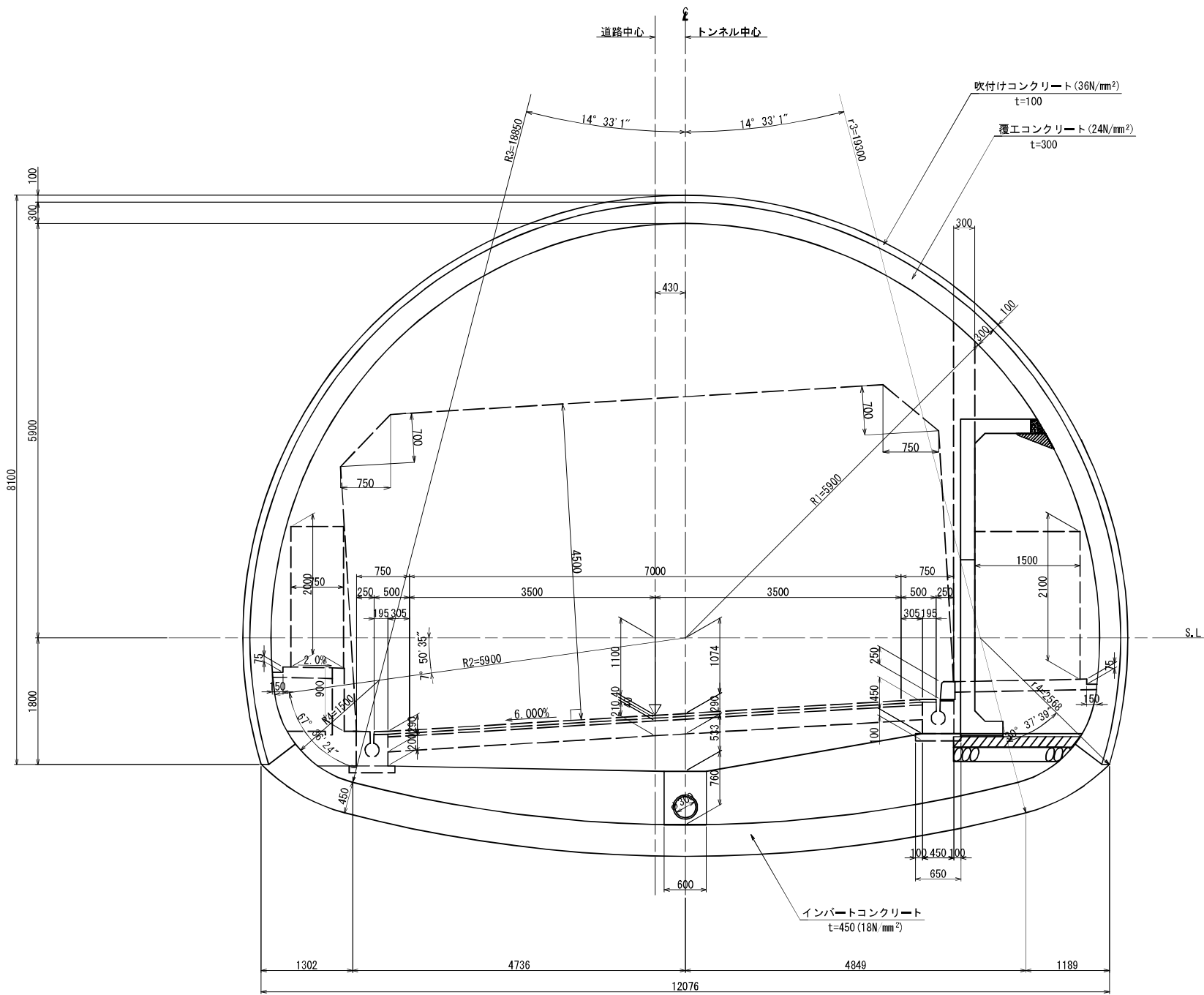


5-5 断面図



図面の種類	
縮 尺	1:150
図面番号	/
設計会社名	東日本高速道路株式会社 関東支社
事務所名	横浜工事事務所

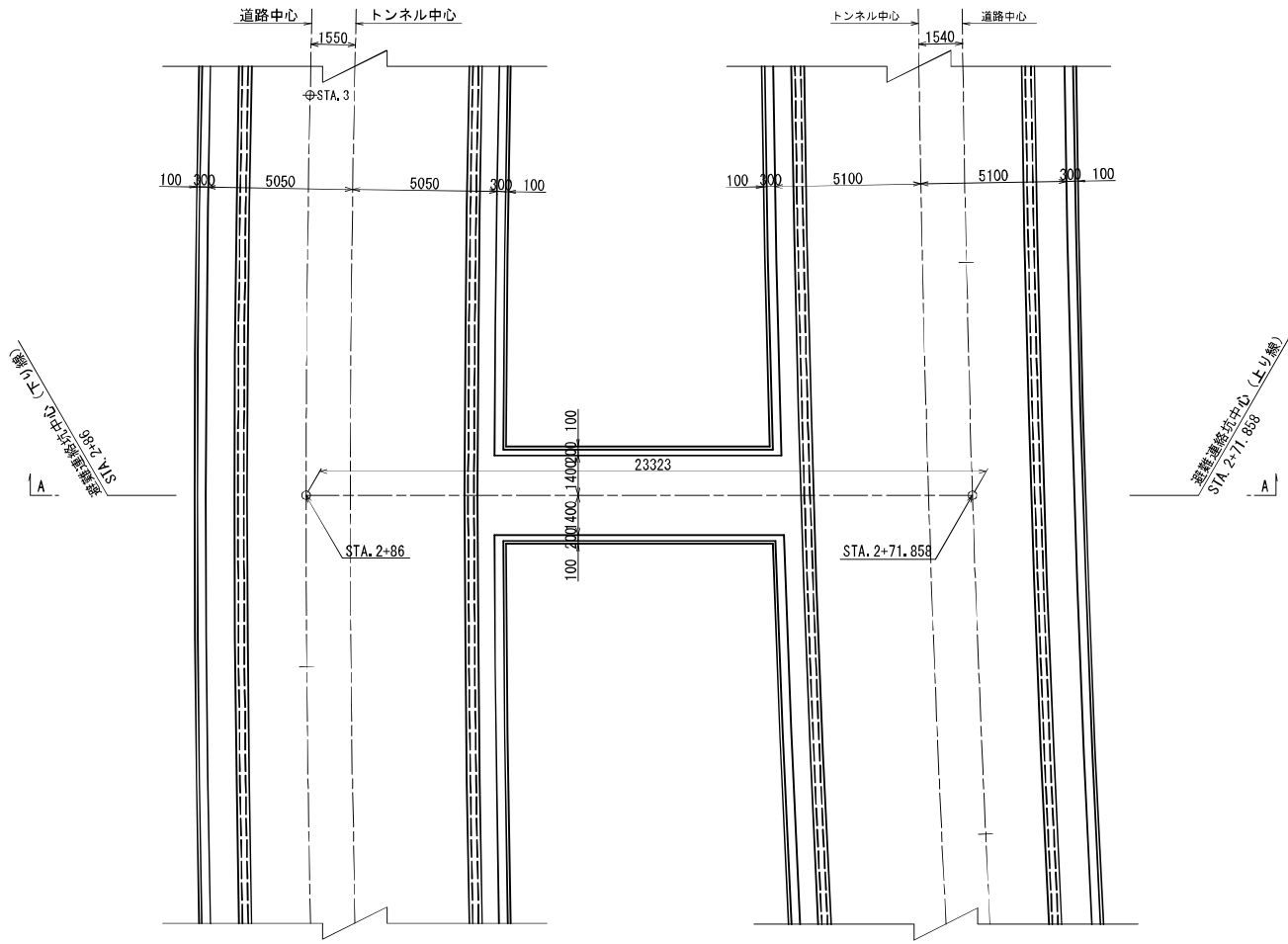
NATMトンネル標準横断面図（参考） S=1:75
（独立避難通路あり）



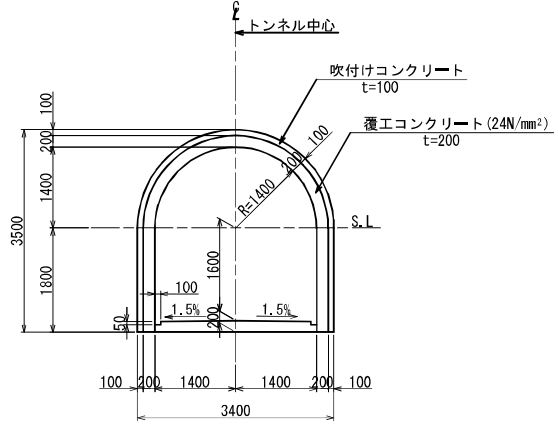
図面の種類			
縮 尺	1/75	図面番号	/
設計会社名			
施工会社名			
事務所名	東日本高速道路株式会社 関東支社 横浜工 事 務 所		

NATMトンネ避難連絡坑一般図（参考） S=1:250
（人道用）

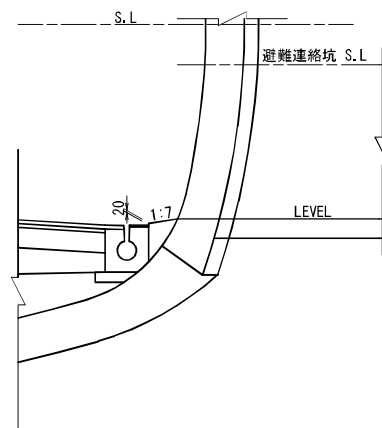
平 面 図



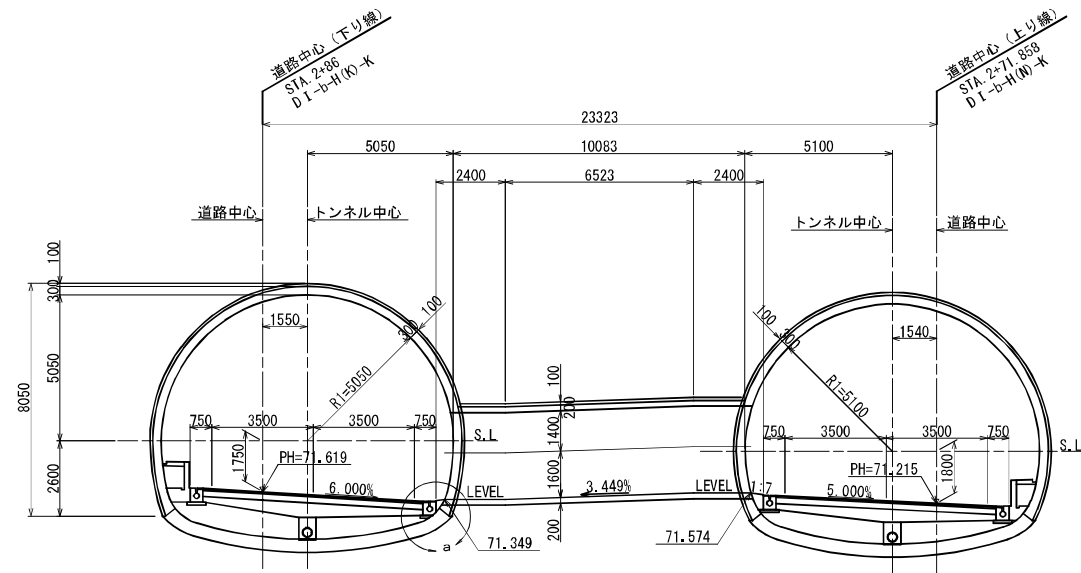
避難連絡坑標準断面図
D I (KN)-K-SS 断面
（人 道 用）



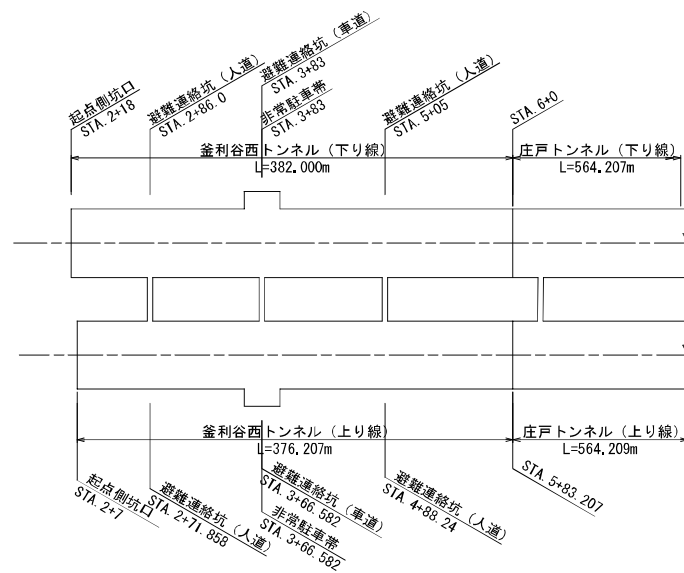
a 部詳細図 S=1:30



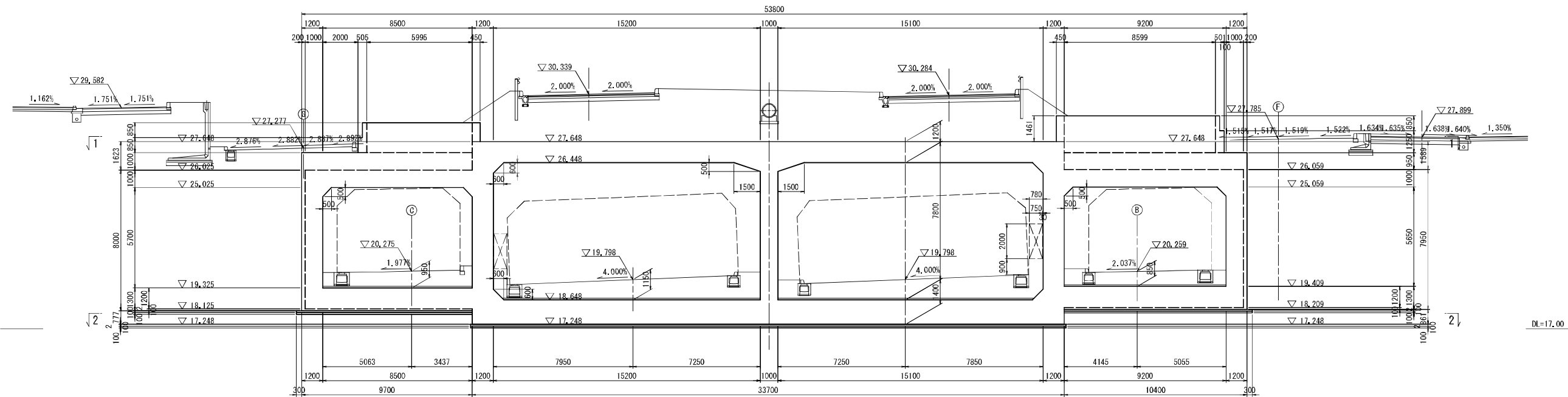
A - A 断 面 図



位 置 図

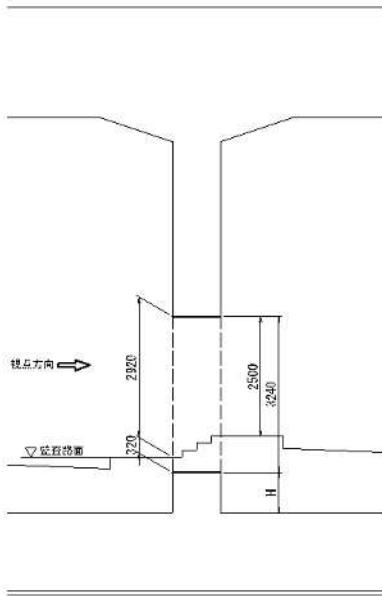


図面の種類	
縮 尺	図示 図面番号 /
設計会社名	
施工会社名	
事務所名	東日本高速道路株式会社 関東支社 横浜工 事 務 所

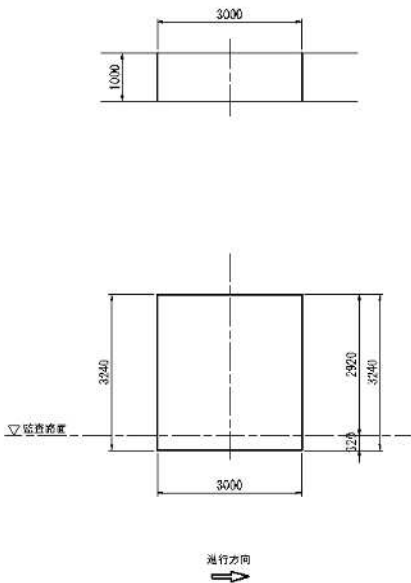


本線部 避難口
(追い越し側) S=1:150

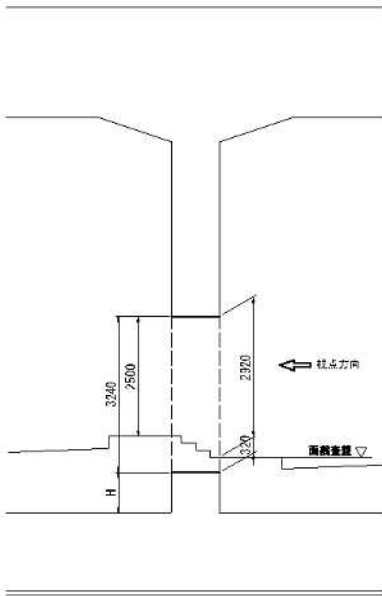
下り側断面図



平面・側面図



上り側断面図



図面の種類			
縮 尺	1/250	図面番号	/
設計会社名			
施工会社名			
事務所名	東日本高速道路株式会社 関東支社 横 浜 工 事 務 所		